

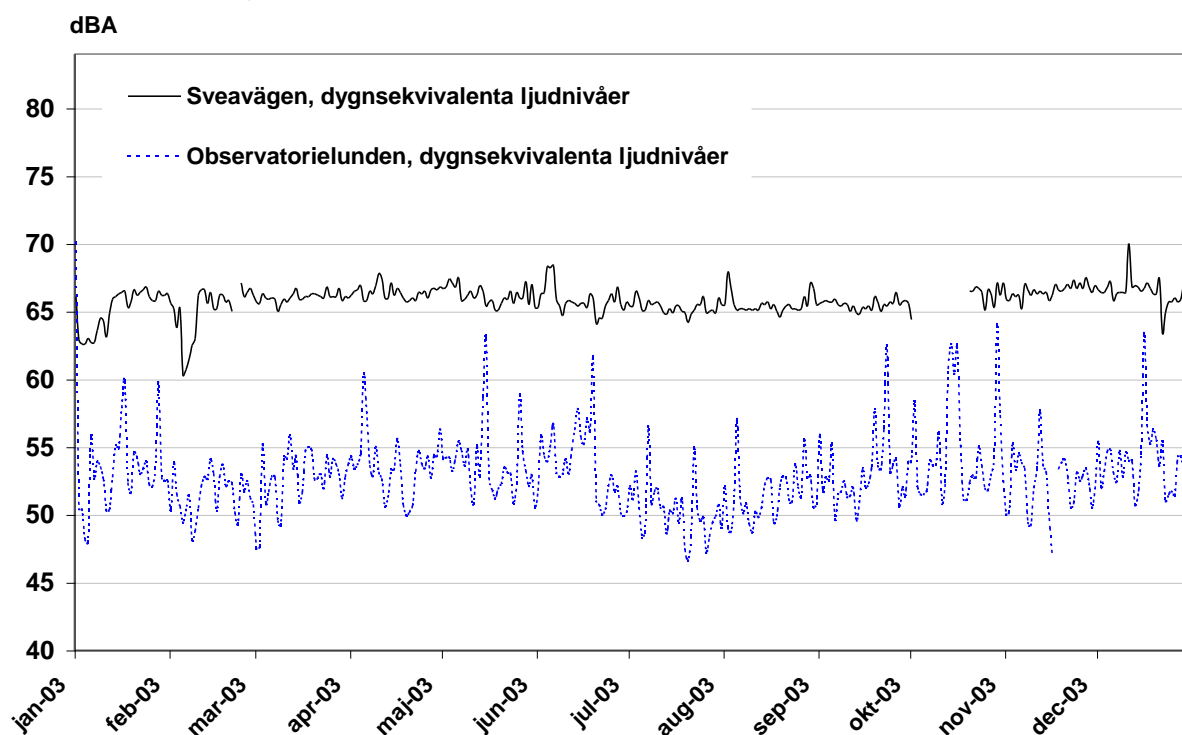
BULLERMÄTNINGAR PÅ SVEAVÄGEN OCH I OBSERVATORIELUNDEN ÅR 2003-2004

PM februari 2005



MILJÖFÖRVALTNINGEN

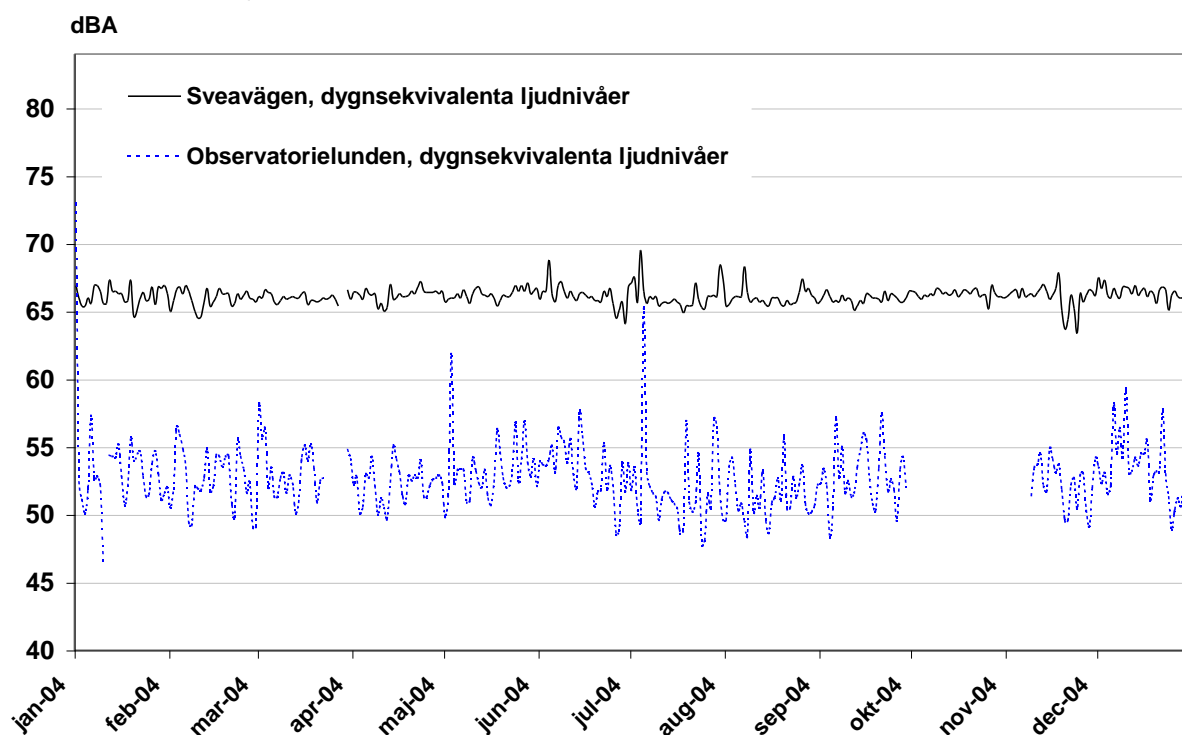
Ekvivalenta ljudnivåer 2005



Ekvivalent ljudnivå, dBA:	Sveavägen 2003	Observatorielunden 2003
Antal mätdygn	345	364
Årsmedel (LAq)	66,0	54,8
Bakgrundsnivå (L95)*	49,4	45,5
Högsta timmedelvärde	77,9 (1 jan kl.00-01)	83,8 (1 jan kl.00-01)
Lägsta timmedelvärde	51,1 (3 feb kl.03-04)	43,0 (4 feb kl.00-01)
Högsta dygnsmedelvärde	70,0 (11 dec)	70,1 (1 jan)
Lägsta dygnsmedelvärde	60,3 (5 feb)	46,6 (20 juli)
Högsta månadsmedelvärde	66,5 (okt, nov, dec)	58,0 (dec)
Lägsta månadsmedelvärde	65,3 (feb)	50,8 (juli)

* har överskridits under 95 % av mättiden

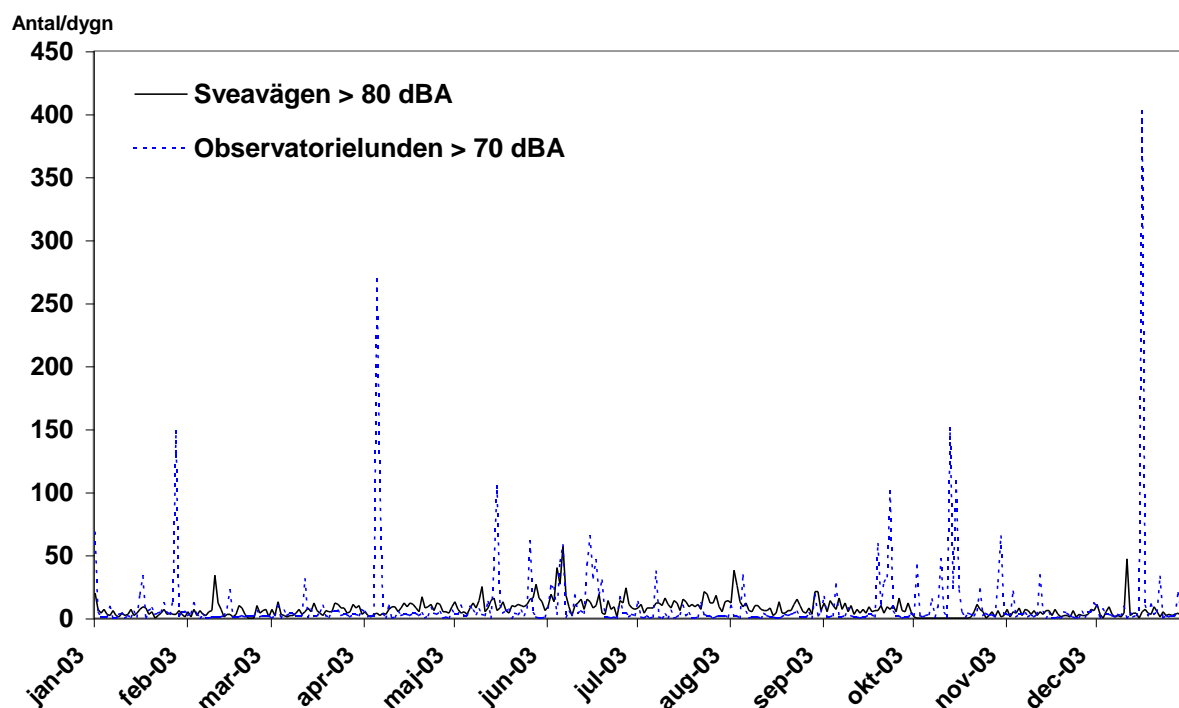
Ekvivalenta ljudnivåer 2004



Ekvivalent ljudnivå, dBA:	Sveavägen 2004	Observatorielunden 2004
Antal mättygn	363	323
Årsmedel (LAq)	66,2	55,0
Bakgrundsnivå (L95)*	50,2	44,9
Högsta timmedelvärde	81,0 (4 juli kl.23-24)	86,5 (1 jan kl.00-01)
Lägsta timmedelvärde	53,7 (12 jan kl.04-05)	43,4 (26 juli kl.03-04)
Högsta dygnsmedelvärde	69,5 (4 juli)	73,0 (1 jan)
Lägsta dygnsmedelvärde	63,4 (24 nov)	46,6 (10 jan)
Högsta månadsmedelvärde	66,4 (dec)	59,7 (januari)
Lägsta månadsmedelvärde	66,0 (feb, mars, aug, sep)	51,8 (augusti)

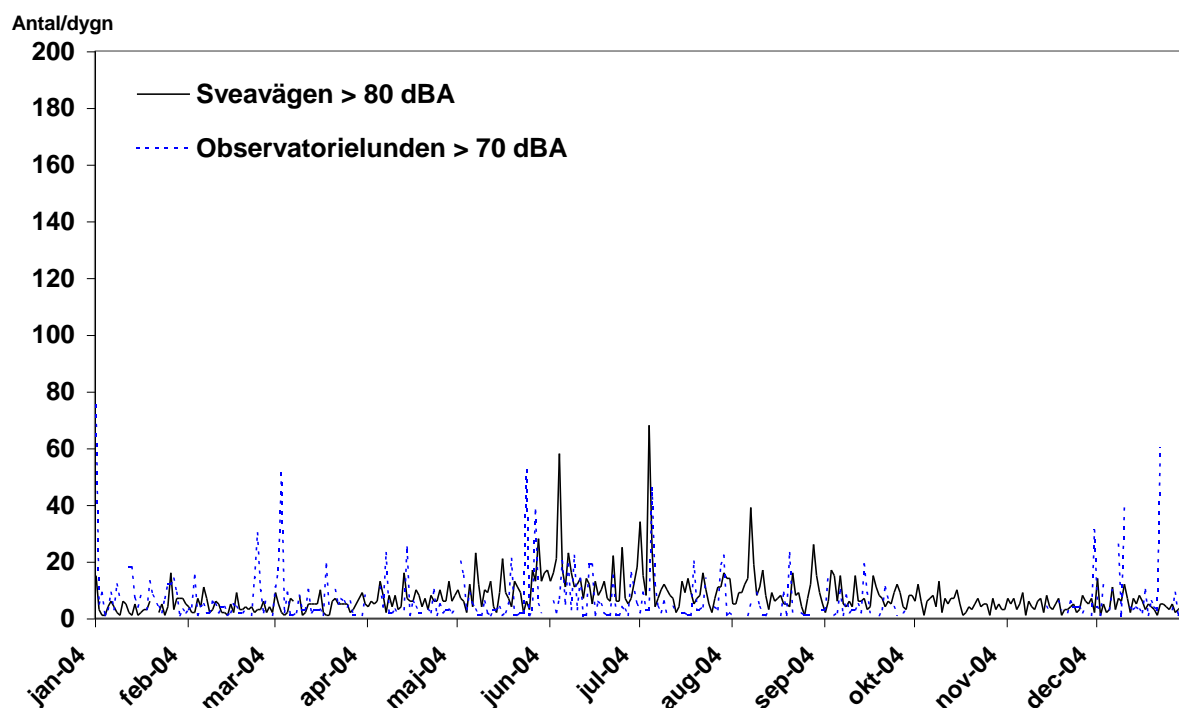
* har överskridits under 95 % av mättiden

Maximala ljudnivåer 2003



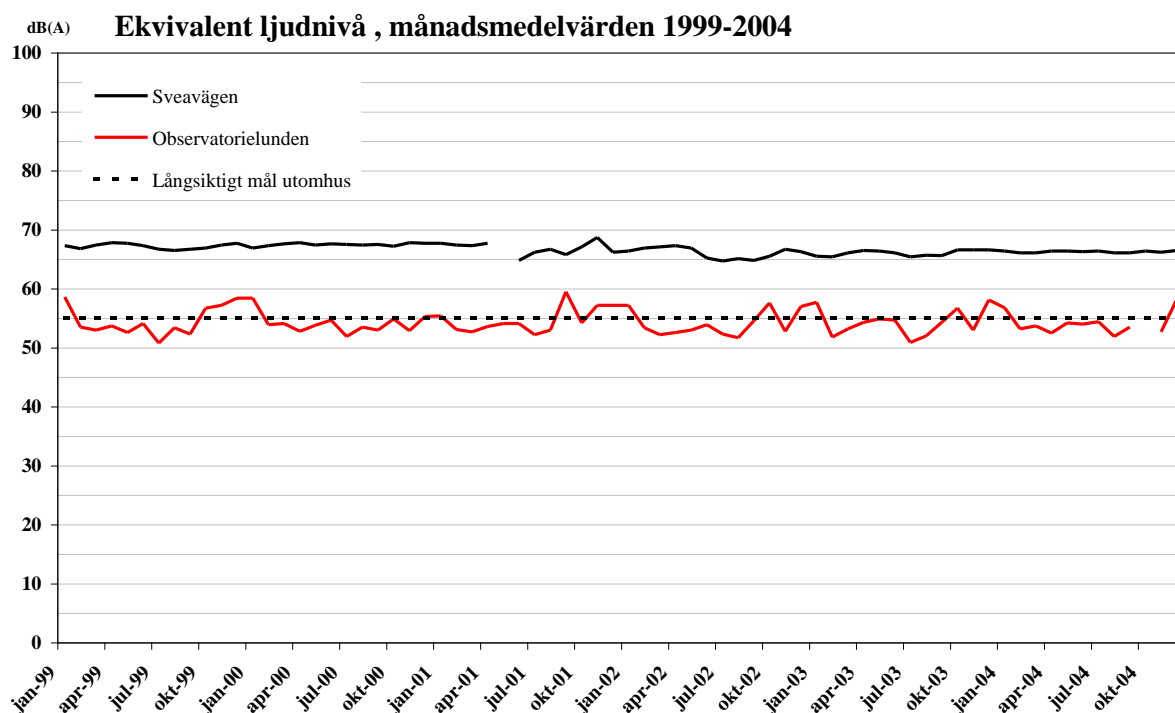
	Sveavägen 2003	Observatorielunden 2003
Antal mätdygn	345	364
Bullerhändelser per dygn i genomsnitt	7,7 (över 80 dBA)	10,5 (över 70 dBA)
Totalt antal bullerhändelser över 80 dBA	2662	571
Totalt antal bullerhändelser över 90 dBA	749	82
Totalt antal bullerhändelser över 100 dBA	14	4
Dygn med flest höga bullerhändelser	6 juni	16 dec
Högsta enstaka bullerhändelse 2002	104,4 dBA (14 april kl.20:38:37)	101,8 dBA (31 dec kl.23:50:58)

Maximala ljudnivåer 2004



	Sveavägen 2004	Observatorielunden 2004
Antal mätdygn	363	323
Bullerhändelser per dygn i genomsnitt	7,4 (över 80 dBA)	6,2 (över 70 dBA)
Totalt antal bullerhändelser över 80 dBA	2686	395
Totalt antal bullerhändelser över 90 dBA	757	121
Totalt antal bullerhändelser över 100 dBA	11	5
Dygn med flest höga bullerhändelser	4 juli	31 dec
Högsta enstaka bullerhändelse 2002	107,0 dBA (fredag 2 juli kl.23:33:34)	102,6 dBA (1 jan kl. 01:52:03, 18 maj kl. 15:23:19)

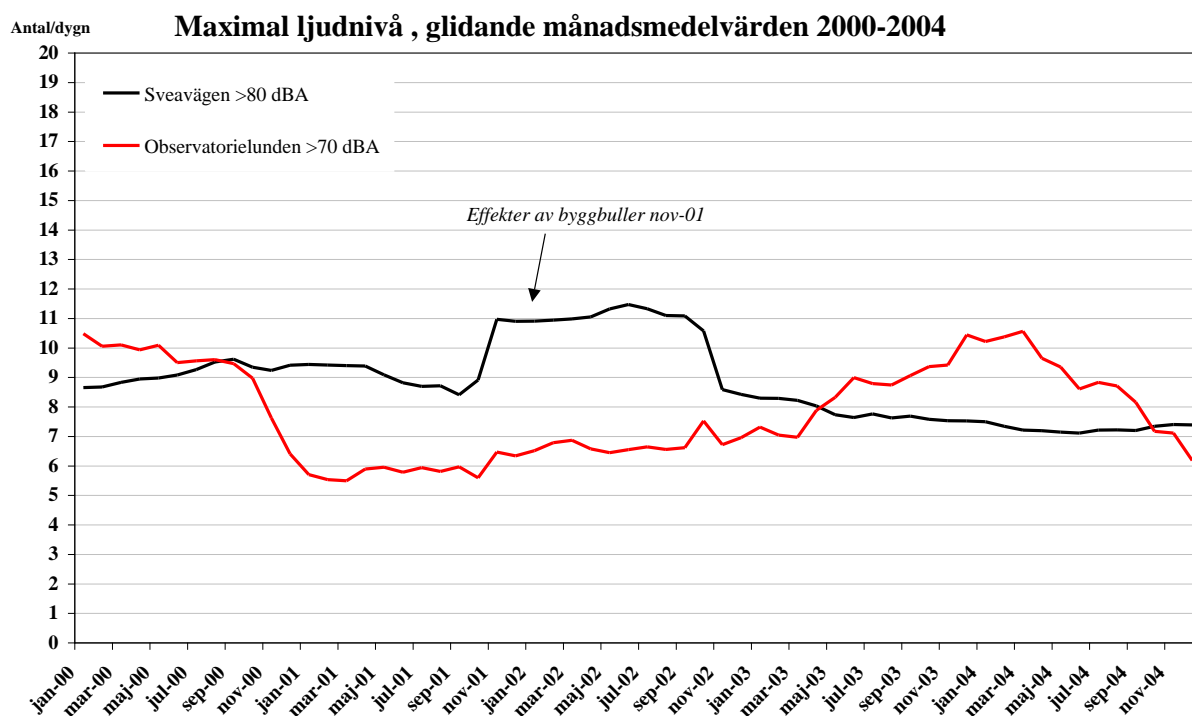
Trender för ekvivalenta ljudnivåer



Sveavägen		1999	2000	2001	2002	2003	2004
Ekvivalent ljudnivå utomhus:	...per dygn, <i>dBA</i>	67,1	67,4	67,0	66,1	66,0	66,2
	...per vardag (mån-fre kl.06-18), <i>dBA</i>	68,3	68,5	68,3	67,1	67,1	67,2
	...antal dygn över 70 <i>dBA</i>	0	1	7	0	0	0
	...antal dygn under 65 <i>dBA</i>	2	6	16	104	35	9

Observatorielunden		1999	2000	2001	2002	2003	2004
Ekvivalent ljudnivå utomhus:	...per dygn, <i>dBA</i>	55,2	54,6	54,4	54,7	54,8	55,0
	...per dag (mån-fre kl.06-18), <i>dBA</i>	56,7	55,9	56,1	56,4	56,4	55,9
	...antal dygn över 55 <i>dBA</i>	50	43	39	36	53	40

Trender för maximala ljudnivåer



Sveavägen		1999	2000	2001	2002	2003	2004
Antal bullerhändelser	...per dygn	8,7	9,6	10,8	8,4	7,7	7,4
över 80 dBA:	...per vardag (må-fre kl.06-18)	4,6	4,9	7,8	4,3	4,2	3,7

Observatorielunden		1999	2000	2001	2002	2003	2004
Antal bullerhändelser	...per dygn	9,6	6,4	6,3	7,3	10,5	6,2
över 70 dBA:	...per vardag (må-fre kl.06-18),	8,3	5,8	5,8	7,6	9,9	5,7

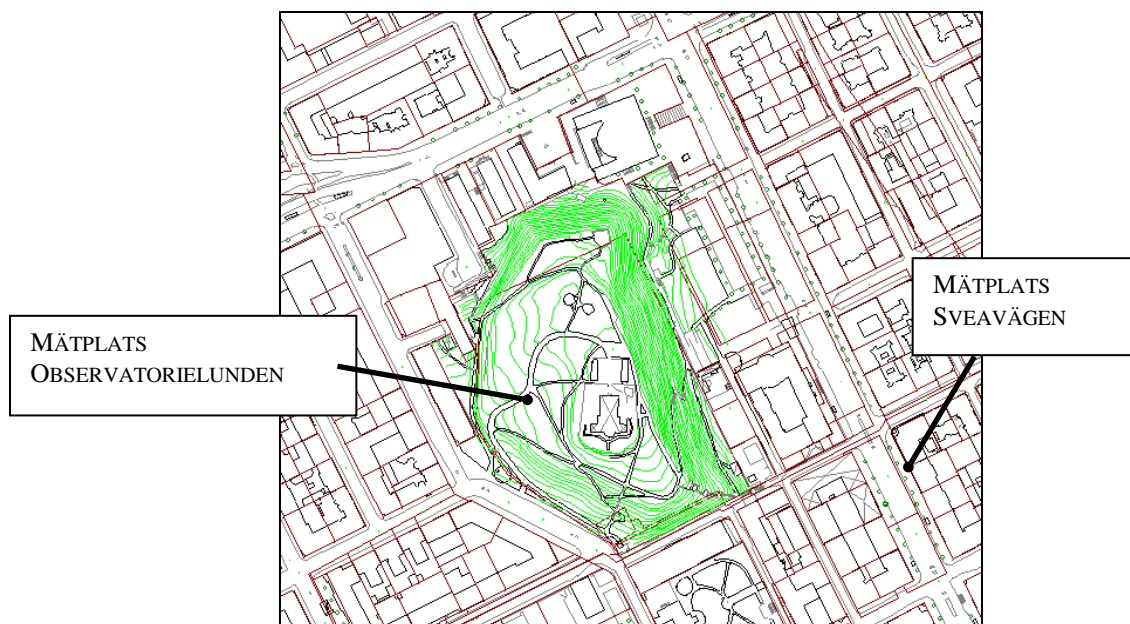
Sveavägen

Mätplatsen är belägen vid den starkt trafikerade Sveavägen i Stockholms innerstad (se skiss nedan). Gatan trafikeras här av ungefär 30 000 fordon per vardagsdygn, varav 3-4 % är tung trafik. Bullret registreras av en mikrofon som är placerad 6 m ovan gatunivån, dikt an mot fasaden på Sveavägen 61. Ekvivalentnivån per timme samt maximala ljudnivåer registreras kontinuerligt. Om sekundekvivalentnivån är högre än 80 dBA i mer än *tre sekunder* registreras en s k bullerhändelse. Bullerhändelser avslutas när tröskelnivån underskrids i mer än tre sekunder.

Observatorielunden

Mätplatsen är belägen i parken Observatorielunden i Stockholms innerstad. Mikrofonen är placerad på en 6 m hög mast ungefär mitt i parken. Ekvivalentnivån per timme samt maximala ljudnivåer registreras kontinuerligt. Om sekundekvivalentnivån är högre än *70 dBA* i mer än *två sekunder* registreras en bullerhändelse. Bullerhändelser avslutas när tröskelnivån underskrids i mer än två sekunder.

Avstånd till Drottninggatan är ca 90 m, vilken trafikeras av ca 1800 fordon/dygn. Avståndet till Sveavägen är ca 175 m (28 000 fordon/dygn) och till Odengatan ca 200 m (23 000 fordon/dygn). På längre avstånd finns de mycket starkt trafikerade Klarastrandsleden (cirka 800-1600 m västerut) samt Norra Länken (1200-1500 m nordväst om Observatorielunden).





är en enhet vid Miljöförvaltningen i Stockholm som

- * utreder
- * mäter
- * beräknar
- * informerar

avseende kvalitet på utomhusluft. SLB-analys genomför även externa uppdrag vad gäller luftkvalitet.

ISSN 1400-0806

SLB-analys

Miljöförvaltningen i Stockholm

Tekniska nämndhuset, Fleminggatan 4. Box 8136, 104 20 Stocholm

Tel 08-508 28 800, dir. SLB-analys 08-508 28 880

URL: <http://www.slb.nu>